

Beeldvorming toekomst PWN terrein 15-02-2018

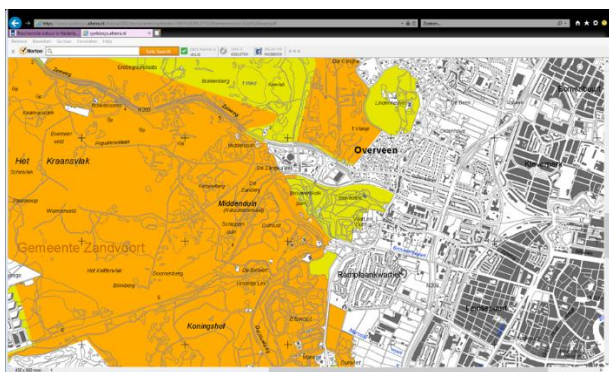
Zie ook [www.vriendenvanmiddenduin.nl](http://www.vriendenvanmiddenduin.nl)

Vrienden van Middenduin

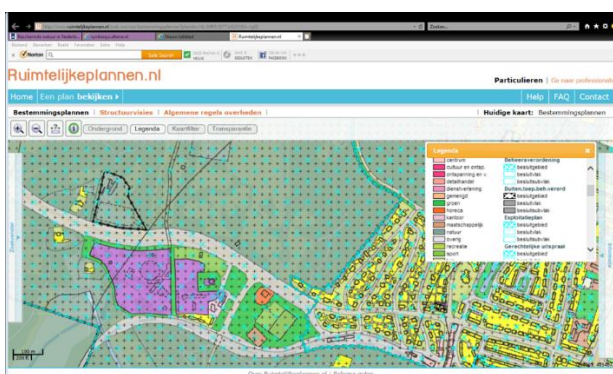
## 1 Historische Waterfabriek van Haarlem



- Cultuurhistorisch icoon, mooiste van de 3 drinkwaterbedrijven in Bloemendaal; **uniek geheel in Nederland**
- Rijksmonument: ensemble met functionele samenhang gebouwen en ontwikkeling: prise d'eau, gebouwen, dienstwoningen, historische Tetterodeweg, tuin Springer en groene buffer rondom



Het PWN-terrein is omgeven door Natura 2000 gebied en ligt in de binnenduinrand in het Nationaal Park Zuid Kennemerland. Natuur en landschap en recreatieve waarde zijn van groot belang bij ontwikkelingen.



Het PWN-terrein valt onder het bestemmingsplan landelijk gebied 2013.

## 2. Waar maken de Vrienden van Middenduyn zich zo druk om?

Bezoekers/natuurgenieters/recreanten en omwonenden willen binnenduynrand mooi houden. Unieke waarden zijn:

- Landschappelijke waarde: o.a. geen bebouwing in de duynrand
- Cultuurhistorische waarde: o.a. monumentaal icoon van waterwinning en natuurbehoud
- Natuurwaarde: o.a. Nachtegaal, zandhagedis, groene specht, bosuil
- Recreatieve Waarde: o.a. rustige wandel/fiets/ruiteroute langs Middenduyn

## 3 Wat vinden de vrienden van Middenduyn van het VOSP 2017?

Dit plan helpt de landschappelijke, cultuurhistorische, recreatieve en natuurwaarden om zeep.

De grens wordt overschreden vanwege

- bebouwing in groene zoom: kaalslag langs Middenduyn en villa in westpunt
- woonwijk van ca. 80 woningen die binnenduynrand verstoort (200-300 bewoners, 80-160 auto's, kaalslag, lichtvervuiling, huisdieren)
- aantasting landschap, rust, en recreatieve waarde
- veel te veel nieuwbouw

Behoud de locatie en de duisternis voor de Sterrenwacht.

## 4 Hoe kan het beter?

- Neem het behoud van het monumentale ensemble inclusief de prise d'eau als uitgangspunt voor de planvorming met een **kleinschalige** woonfunctie. Behoud de bestaande kwaliteiten. Hou rekening met PWN bedrijfsfuncties en Sterrenwacht.
- Geef de **groene zoom** de bestemming natuur.
- Ga uit van de omgevingsanalyse van Studio Blanca en concentreer bebouwing **binnen het monumentale ensemble**.
- Betrek belanghebbenden beter bij de planontwikkeling. Begin eerst met de **hoofdzaken en de bestaande belangen en functies**. Neem stapsgewijze besluiten.
- Kijk naar **alternatieven** aansluitend op de kern Overveen en dichter bij het station, die geen inbreuk maken op de natuur en de binnenduynrand.